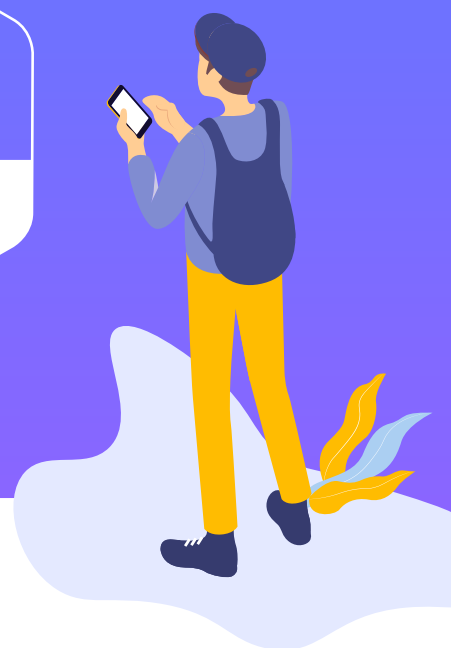


Maîtrisez les bases du numérique professionnel avec **Pix emploi**



**Simple. Basique.
Gratuit. Personnalisé.**

Mesurez et développez vos compétences numériques avec les tests en ligne et les tutos **Pix emploi**



INVESTIR
DANS VOS
COMPÉTENCES

pix

Ce projet est cofinancé par le Plan d'investissement dans les compétences



Liberté • Égalité • Fraternité
RÉPUBLIQUE FRANÇAISE

MINISTÈRE DU TRAVAIL

HAUT-COMMISSAIRE
AUX COMPÉTENCES
ET À L'INCLUSION
PAR L'EMPLOI

Comment ça marche ?

1



Testez-vous !

Avec Pix Emploi, vous évaluez votre niveau sur des compétences numériques essentielles pour votre insertion professionnelle, l'exercice de vos droits, et dans votre vie de tous les jours (utiliser un ordinateur ou une tablette, rechercher des informations sur internet, faire des démarches en ligne, créer et traiter des documents, utiliser votre boîte mail, protéger votre réputation en ligne...).

2



Progresssez à votre rythme

Liberté et souplesse

Seul ou lors d'un atelier, en autonomie ou accompagné, vous pouvez jouer le test Pix emploi, l'arrêter et le reprendre à tout moment.

Une expérience ludique et personnalisée

Pas de stress ! Pix adapte la difficulté des questions à votre niveau, réponse après réponse.

Apprendre en se testant

En cherchant à résoudre les défis Pix, vous vous formez déjà ! Des tutos et des astuces vous aident aussi à progresser.

3



Accélérez votre accès à l'emploi

En fonction de vos résultats obtenus avec Pix emploi, votre conseiller vous accompagne et peut vous orienter vers une action adaptée pour assurer votre montée en compétences et accéder à des certifications professionnelles.

Pour en savoir plus sur votre accompagnement gratuit et personnalisé Pix emploi, rapprochez-vous de votre conseiller.