

Dans le Cadre du Rapprochement des réseaux Cap emploi et Pôle Emploi

De quoi se compose
l'accompagnement
des employeurs
CAP EMPLOI
sur la Nouvelle Aquitaine ?



Sommaire

**2 - PROMOUVOIR LES MISSIONS
D'ACCOMPAGNEMENT DANS L'EMPLOI
DE CAP EMPLOI DANS L'OFFRE
DE SERVICE INTÉGRÉE**

**1 - RÉPONDRE AUX BESOINS DES
EMPLOYEURS QUI SOUHAITENT RECRUTER
ET MAINTENIR DES PERSONNES
BÉNÉFICIAIRES DE L'OBLIGATION D'EMPLOI**

**LA STRATEGIE COMMUNE
DES CAP EMPLOI EN DIRECTION
DES EMPLOYEURS**



LA STRATEGIE COMMUNE DES CAP EMPLOI EN DIRECTION DES EMPLOYEURS



Conseillers aux employeurs
Cap emploi
experts emploi/handicap

L'offre de service commune
aux Cap emploi de Nouvelle-Aquitaine
est la mobilisation complémentaire
des offres de services Cap emploi et Pôle emploi,
et de leur expertise,
au bénéfice des employeurs et des personnes
handicapées inscrites à Pôle emploi.

La stratégie définie par Cap emploi et Pôle emploi
en direction des employeurs
repose sur deux axes :



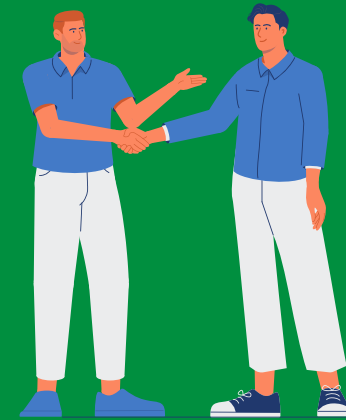
Conseillers Pôle emploi
à dominante handicap
et à dominante employeurs

1 - RÉPONDRE AUX BESOINS DES EMPLOYEURS QUI
SOUHAITENT RECRUTER ET MAINTENIR DES
PERSONNES BÉNÉFICIAIRES DE L'OBLIGATION D'EMPLOI

2 - PROMOUVOIR LES MISSIONS D'ACCOMPAGNEMENT
DANS L'EMPLOI DE CAP EMPLOI
DANS L'OFFRE DE SERVICE INTÉGRÉE

1- RÉPONDRE AUX BESOINS DES EMPLOYEURS QUI SOUHAITENT RECRUTER ET MAINTENIR DES PERSONNES BÉNÉFICIAIRES DE L'OBLIGATION D'EMPLOI

LE SOURCING DES PERSONNES ACCOMPAGNÉES



La PDP (Promotion De Profil) :
valorisation de profils
n'ayant pas encore validé un métier
(Place & Train)

La mobilisation de catégories
de publics spécifiques
au regard de leurs besoins



Le sourcing de personnes
ayant identifié ou validé
un ou plusieurs projets



1- RÉPONDRE AUX BESOINS DES EMPLOYEURS QUI SOUHAITENT RECRUTER ET MAINTENIR DES PERSONNES BÉNÉFICIAIRES DE L'OBLIGATION D'EMPLOI

LES APPUIS D'EXPERTISE AUX EMPLOYEURS

La mobilisation,
la sensibilisation des employeurs
et la sécurisation des
embauches



La mobilisation de l'alternance
autour de rencontres
d'employeurs, d'OPCO
et de branches

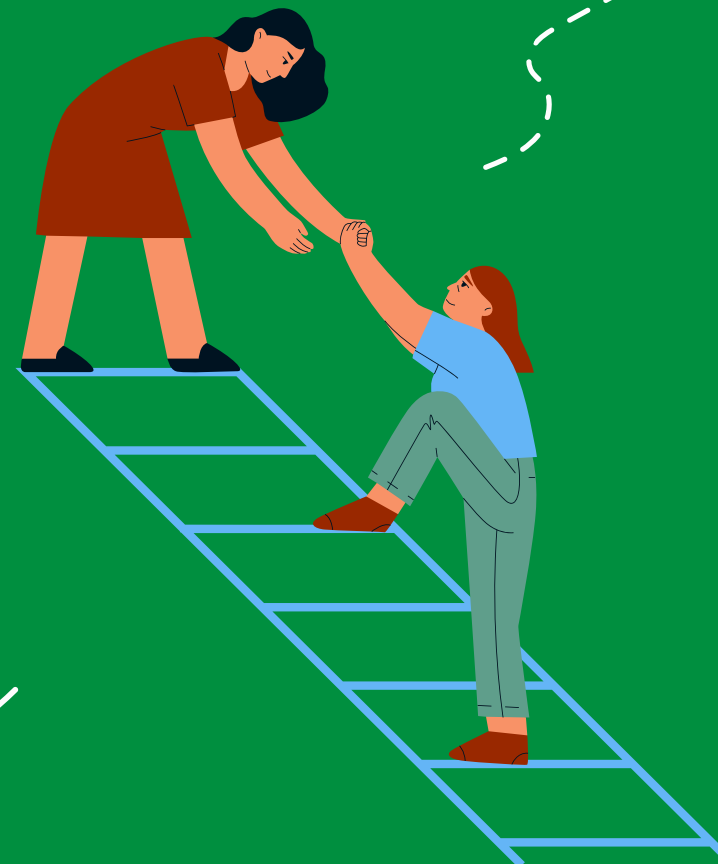


La mobilisation des
employeurs et associations
partenaires
- EA, SIAE, TT, ESRP -



L'identification
des Grands Comptes
et de leurs politiques
handicap

← [RETOURNER AU SOMMAIRE](#)



LES APPUIS D'EXPERTISE AUX EMPLOYEURS - EXEMPLE

La mobilisation,
la sensibilisation des employeurs
et la sécurisation des embauches



[Services employeurs :](#)
[visionnez un exemple ici](#)

2 - PROMOUVOIR LES MISSIONS D'ACCOMPAGNEMENT DANS L'EMPLOI DE CAP EMPLOI DANS L'OFFRE DE SERVICE INTÉGRÉE



Organiser le partage d'information
et les passages de relais
au sein des équipes handicap sur les
personnes en transition
professionnelle

Organiser le partage d'information
et les passages de relais
au sein des équipes handicap
sur les employeurs exprimant des besoins
autres que le recrutement



Permettre aux agents Pôle emploi
de s'approprier l'offre de service
globale de Cap emploi,
les conditions
et les modalités de sa mobilisation



LA PROMOTION DES MISSIONS D'ACCOMPAGNEMENT DANS L'EMPLOI

Les conseillers dédiés aux employeurs
de Pôle emploi et Cap emploi
collaborent au quotidien



[Services employeurs :](#)
[visionnez ici](#)
[la promotion des missions](#)

Plus de renseignements :
contact@cheops-nouvelleaquitaine.com

