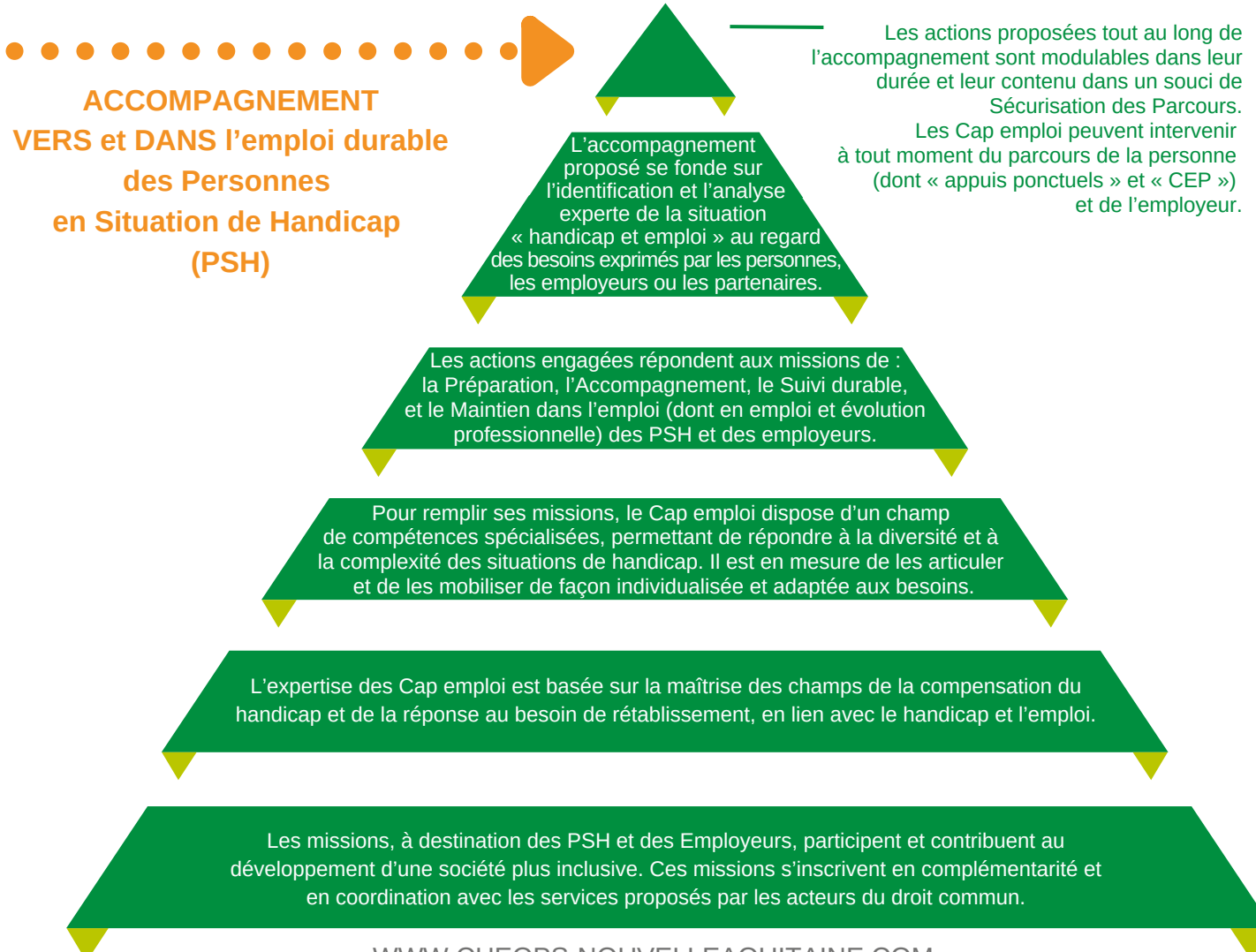




# Présentation des CAP EMPLOI

## Le Périmètre général des missions Cap emploi

### LES ORGANISMES DE PLACEMENT SPÉCIALISÉ (OPS), DÉNOMMÉS CAP EMPLOI SONT DÉLÉGATAIRES D'UNE MISSION DE SERVICE PUBLIC DE L'EMPLOI



# Quelles aides financières pour les personnes et les employeurs ? (en complément des aides de droit commun)



Les différentes solutions d'aides liées au rétablissement et à la compensation pour les missions d'accompagnement VERS et DANS l'emploi (Aides spécifiques Agefiph / Fiphfp / Oeth)

Chaque situation de handicap est différente et nécessite son propre aménagement afin de permettre un parcours professionnel inclusif. Dans ce cadre l'Agefiph, Fiphfp et l'Oeth peuvent proposer :

- Des aides financières,
- Des mises à disposition de compétences d'organismes partenaires.

 agefiph

 oeth  
ASSOCIATION  
OBJECTIF EMPLOI DES  
TRAVAILLEURS HANDICAPÉS

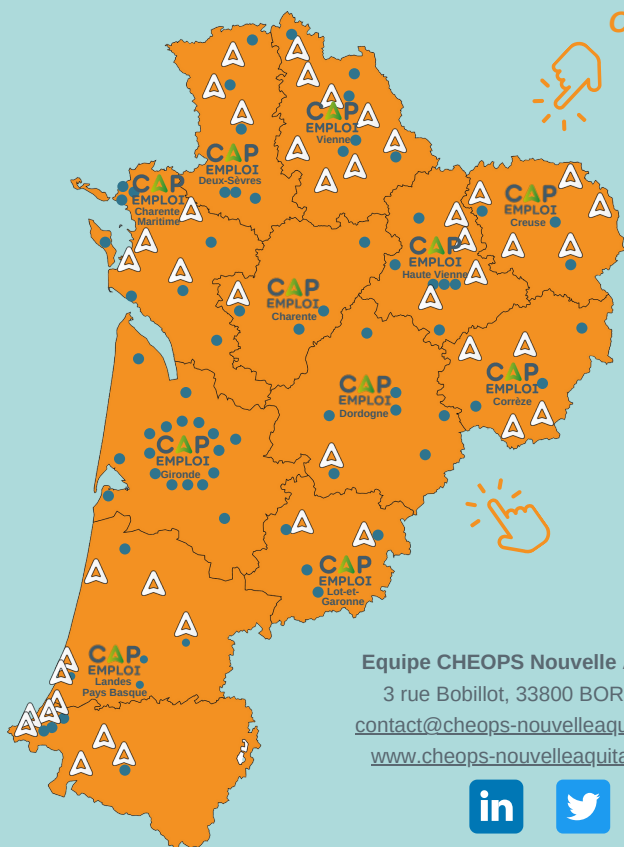
 fiphfp  
emploi  
handicap

Le maintien Dans l'emploi intervient lorsqu'un handicap survient ou s'aggrave en situation d'emploi. Cap emploi peut mettre en œuvre grâce aux catalogues de l'Agefiph, du Fiphfp et de l'Oeth, les aménagements et adaptations nécessaires au maintien de la personne Dans ou En emploi.




Pour plus de renseignements  
contactez votre conseiller  
Cap emploi !



Cliquez sur chacun  
des logos  
pour plus  
d'informations !




## La force d'un réseau de 11 Cap emploi adhérents en Nouvelle-Aquitaine

-  Cap emploi adhérents
-  Antennes et permanences
-  Lieux d'accueil Pôle emploi

Equipe CHEOPS Nouvelle Aquitaine  
3 rue Bobillot, 33800 BORDEAUX  
[contact@cheops-nouvelleaquitaine.com](mailto:contact@cheops-nouvelleaquitaine.com)  
[www.cheops-nouvelleaquitaine.com](http://www.cheops-nouvelleaquitaine.com)

Délégué régional : Wilfrid GRISON   
[wilfrid.grison@cheops-nouvelleaquitaine.com](mailto:wilfrid.grison@cheops-nouvelleaquitaine.com) - 07 63 74 11 14 -

Chargée de mission et de communication : Marie-Charlotte VIOLLE   
[mc.violle@cheops-nouvelleaquitaine.com](mailto:mc.violle@cheops-nouvelleaquitaine.com) - 07 65 17 75 31 -

