

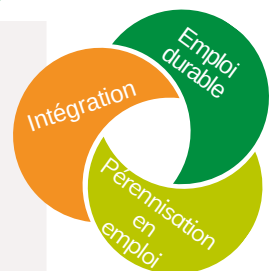


De chercheur d'emploi à Salarié

Intégration - Pérennisation en entreprise

Finalités

- **Pour l'employeur** : sécuriser l'embauche dans un emploi pérenne
- Pour la personne : Accéder à un emploi en milieu ordinaire de travail dans des conditions adaptées à son handicap par le biais d'un parcours de formation si nécessaire et de recherche d'emploi
- Suite à une ou plusieurs expériences, être pérennisé sur son poste de travail



RÉTABLISSEMENT

Objectifs du rétablissement

Le chargé de mission employeur de Cap emploi s'attache la collaboration du chargé de mission insertion, référent du parcours du candidat sélectionné, afin de bien connaître le positionnement social et le retentissement du handicap du candidat. Il pourra mener à bien le projet d'intégration et de pérennisation de la personne en fonction de sa situation personnelle et du poste à pourvoir.



Eligibilité

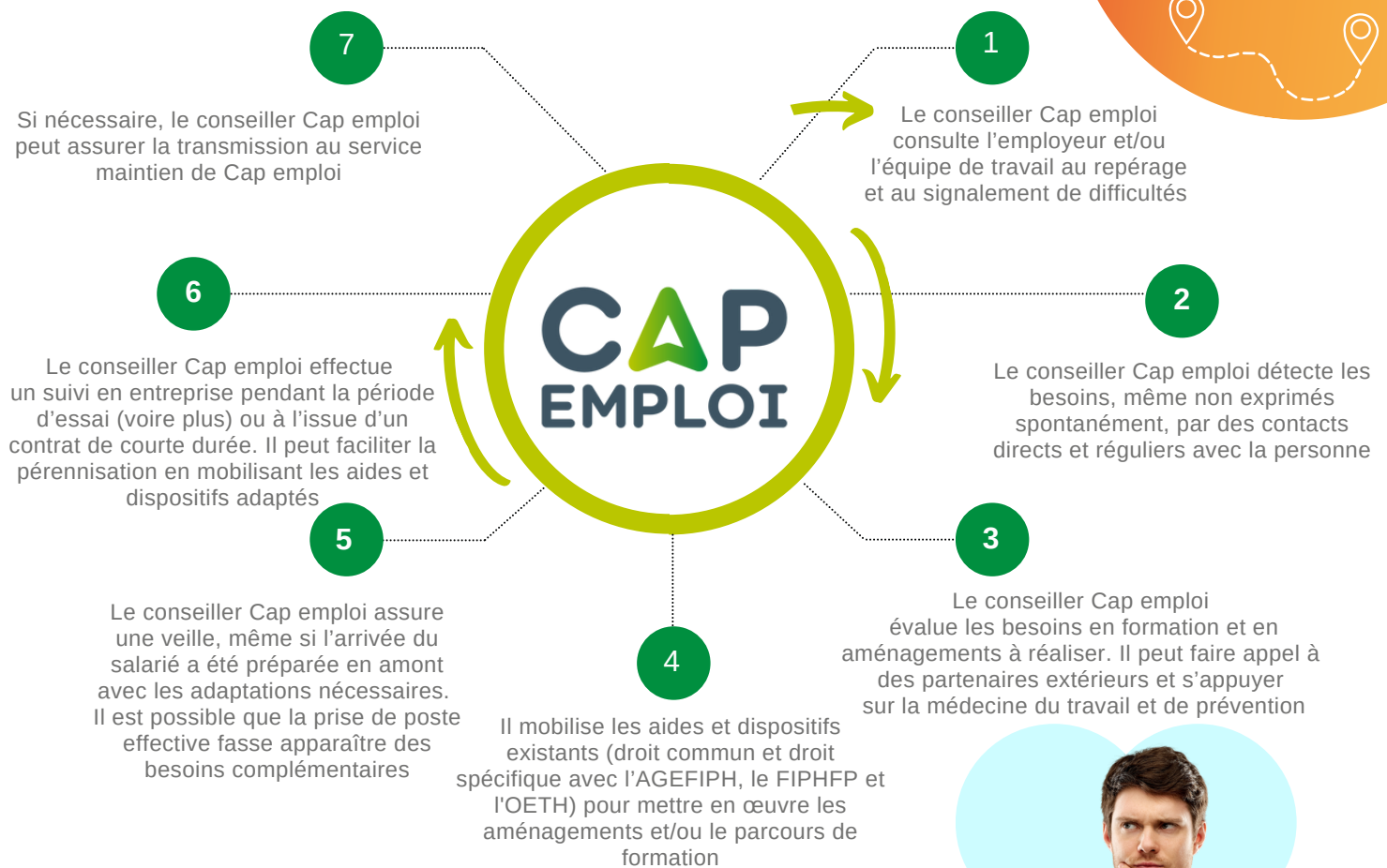
Toute personne en recherche d'emploi (inscrite ou non à Pôle emploi) dont la santé/handicap complexifie l'accès à l'emploi (Personne en situation de handicap avec un titre de Bénéficiaire acquis ou en cours d'acquisition)



Comment ?

- Recueil de l'engagement et du consentement de la personne
- Visite en entreprise
- Analyse de poste
- Sensibilisation du collectif
- Rédaction d'argumentaires
- Lien avec fournisseurs, prestataires et partenaires
- Mise à l'essai
- Validation coconstruite

Les étapes de l'intégration et pérennisation en entreprise



Vous avez dit aménagements de poste ?

Exemple d'aménagement technique

Identification d'un système de déplacement (SSV – Side by Side Véhicule) sur les exploitations agricoles lorsque la personne présente des restrictions à la marche et la station debout prolongée – recherche de matériel avec le service prévention.



Exemple d'aménagement humain

Reprise de poste sur des missions de responsable d'établissement, difficulté de concentration et fatigabilité importante, proposition de l'intervention d'une tierce personne (binôme de travail) après avoir identifié les missions moins qualitatives et pouvant être confiées.



Exemple d'aménagement organisationnel

Mise en place d'une réduction du temps de travail en lien avec validation d'une pension d'invalidité à 30% (CARSAT/MSA, service médical). Lien avec l'employeur au besoin sur le volet Prévoyance.

